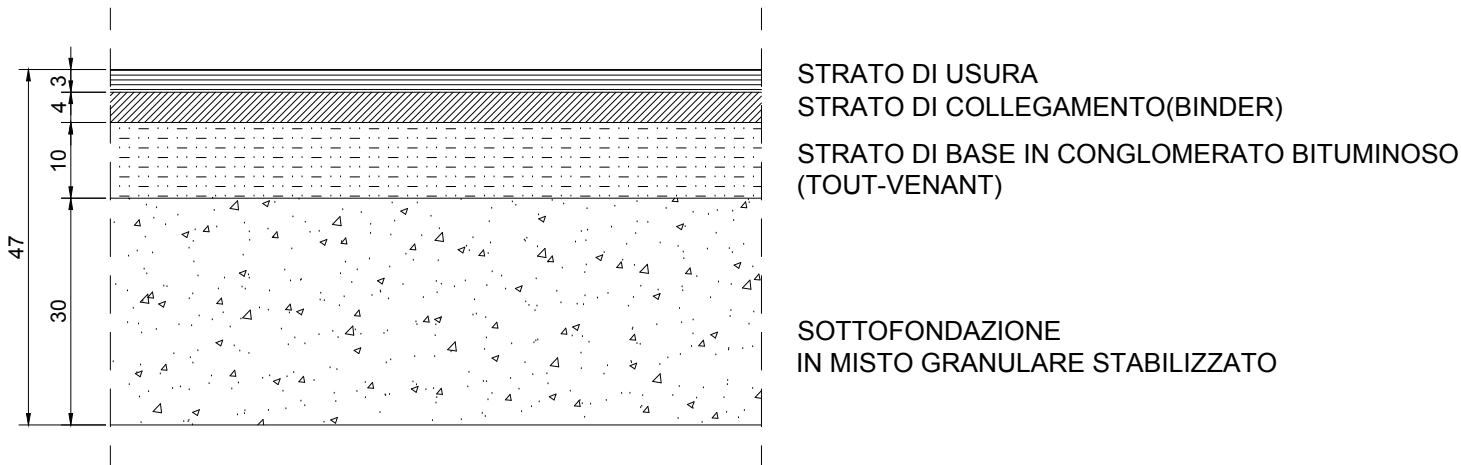
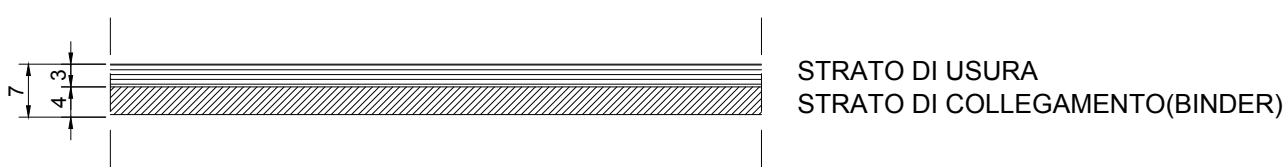


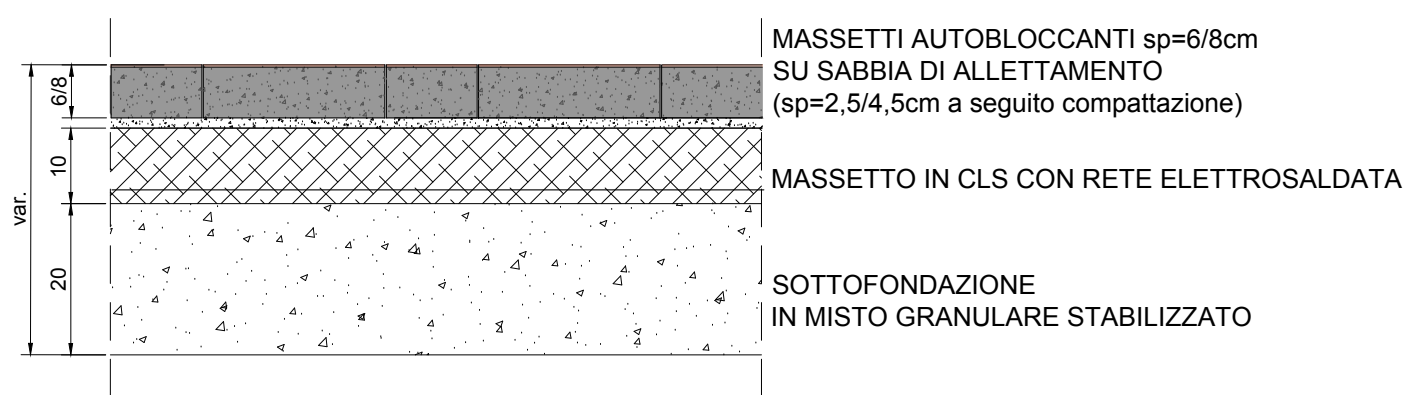
PARTICOLARE PAVIMENTAZIONE  
STRADALE  
Scala 1:10



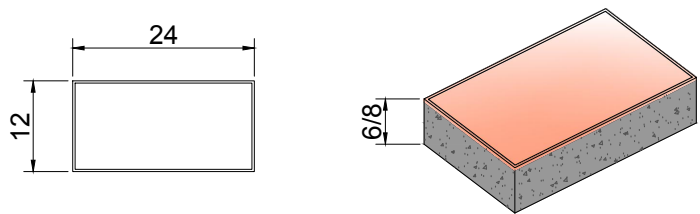
PARTICOLARE PAVIMENTAZIONE  
(STRADALE RIDOTTA)  
Scala 1:10



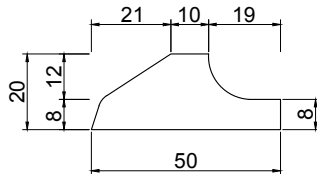
PARTICOLARE PAVIMENTAZIONE  
AIUOLE SPARTITRAFFICO  
Scala 1:10



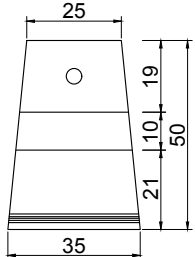
PARTICOLARE AUTOBLOCCANTI - Scala 1:10



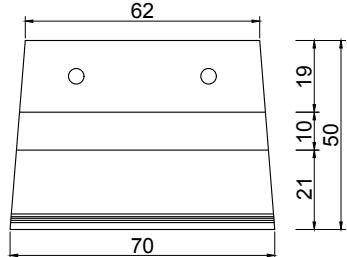
PARTICOLARI CORDOLI - Scala 1:20



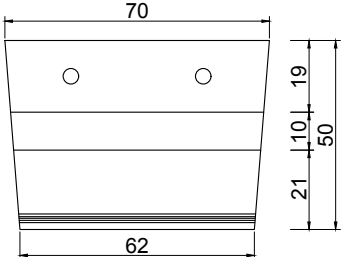
tipo B1



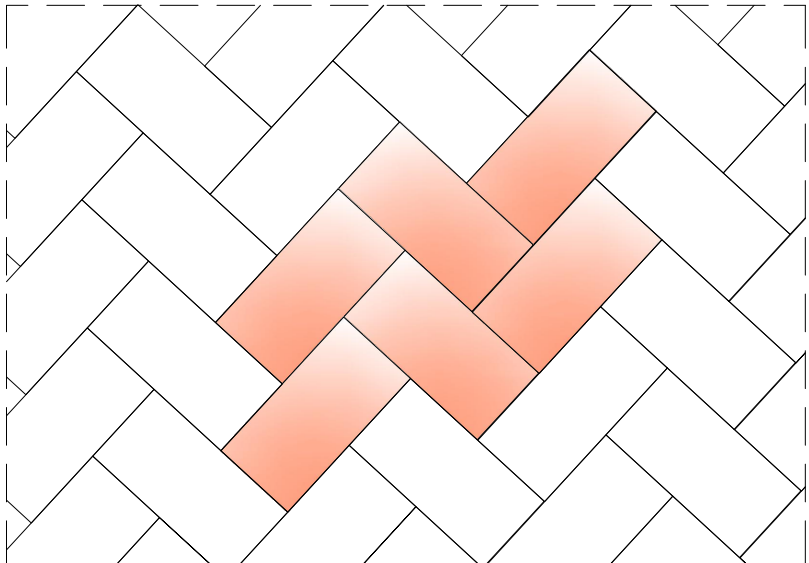
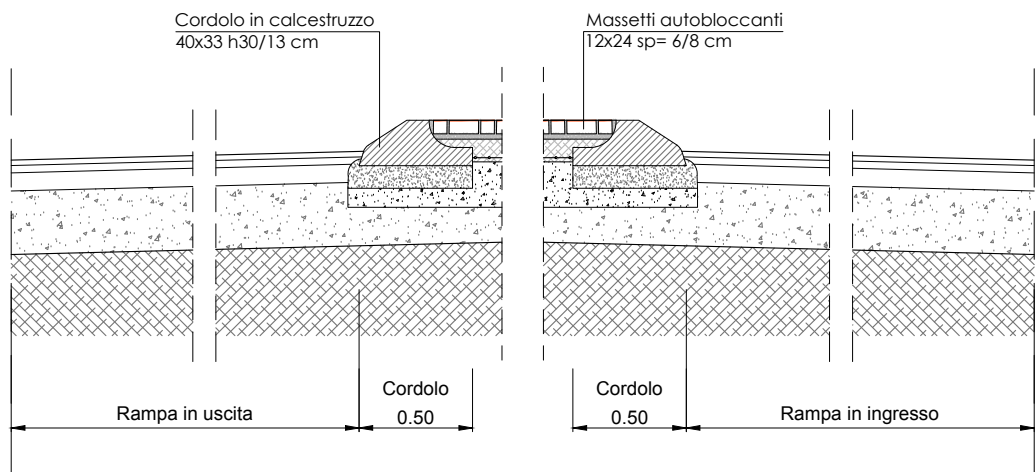
tipo B



tipo B2



SEZIONE TIPO INNESTO RAMPE IN ROTATORIA



Posa autobloccanti a spina di pesce

|   |             |      |          |                   |           |
|---|-------------|------|----------|-------------------|-----------|
| <div><div></div><div>Struttura Territoriale Piemonte e Valle D'Aosta</div></div>  |             |      |          |                   |           |
| S.P. n. 142 "Biellese"  |             |      |          |                   |           |
| Realizzazione di nuova viabilità provvisoria a seguito del crollo del ponte "Romagnano" sul fiume Sesia in comune di Romagnano Sesia (NO) |             |      |          |                   |           |
| PROGETTO DEFINITIVO   |             |      |          |                   |           |
| R.T.I. di PROGETTAZIONE: Mandataria   |             |      | Mandante |                   |           |
|   |             |      |          |                   |           |
| PROGETTISTI:  |             |      |          |                   |           |
| IL GEOLOGO  |             |      |          |                   |           |
| COORDINATORE PER LA SICUREZZA IN FASE DI PROGETTAZIONE  |             |      |          |                   |           |
| VISTO: IL RESP. STRUTTURA TERRITORIALE<br>Ing. Angelo Gemelli   |             |      |          |                   |           |
| TITOLO ELABORATO:   |             |      |          | CODICE ELABORATO: |           |
| C - PARTE STRADALE<br>Sezioni tipo e particolari costruttivi  |             |      |          | C.3.1             |           |
|   |             |      |          | SCALA:            |           |
|   |             |      |          | varie             |           |
|   |             |      |          | DATA:             |           |
|   |             |      |          | Dicembre 2020     |           |
| D   |             |      |          |                   |           |
| C   |             |      |          |                   |           |
| B   |             |      |          |                   |           |
| A   |             |      |          |                   |           |
| REV.  | DESCRIZIONE | DATA | REDATTO  | VERIFICATO        | APPROVATO |